



# Фабрика процессов -

Не просто электронный документооборот,  
а центр цифровой трансформации

# Описание и цель проекта

---



Методология - Формирование **бизнес модели организации**, распределение модели на логичные кванты процессов, последовательная автоматизация начиная с наиболее важных, дальнейшее соединение разрозненных процессов в единый ландшафт.

Инструмент: **Фабрика процессов** - система взаимосвязанных уникальных модулей, позволяющих в сверхкороткие сроки автоматизировать и изменять почти любые процессы организации.

Основа фабрики процессов - BPMS.

ВРМ является универсальной системой, рассматривающей организацию как набор взаимосвязанных процессов. **Основная задача** системы - **связать в единый логичный процесс** все подразделения клиента.

# Непрерывное улучшение процессов



Old school - 3-6 мес  
New age - 2-3 недели



# Скорость

PROP  
TECH



Описание  
процесса



5-10 дней



Тестирование

до 5 дней

Внедрение



# Распределение функций разработки



*"...век айтишников закончился. Сейчас век очень энергичных людей"*

Герман Греф,

выступление на XIX Всемирном фестивале молодежи и студентов. 2020г.

Было /Old School



ИТ  
департамент

Управленческий  
персонал

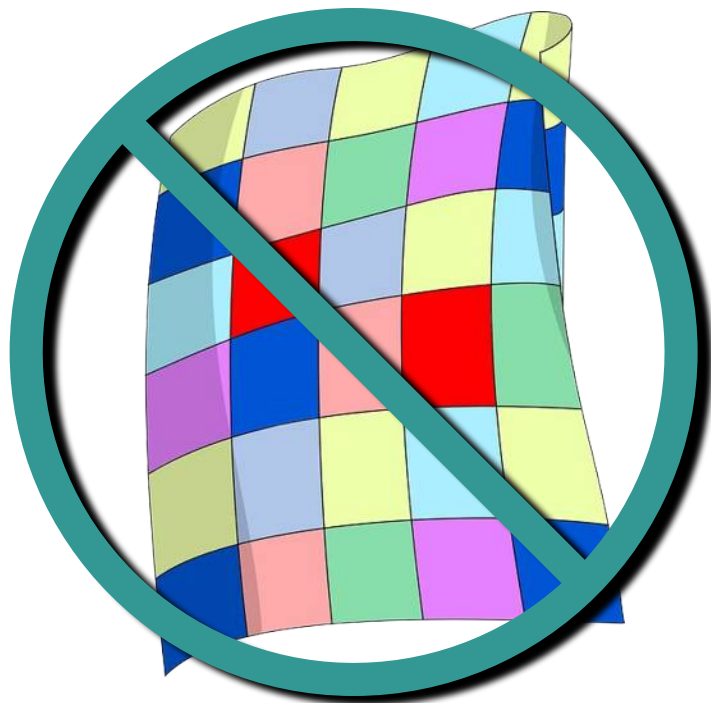


Стало / New Age

VRM подход - не лоскутная автоматизация,  
а система планомерной автоматизации всех процессов

---

PROP  
TECH



Связь  
“Лоскутков”

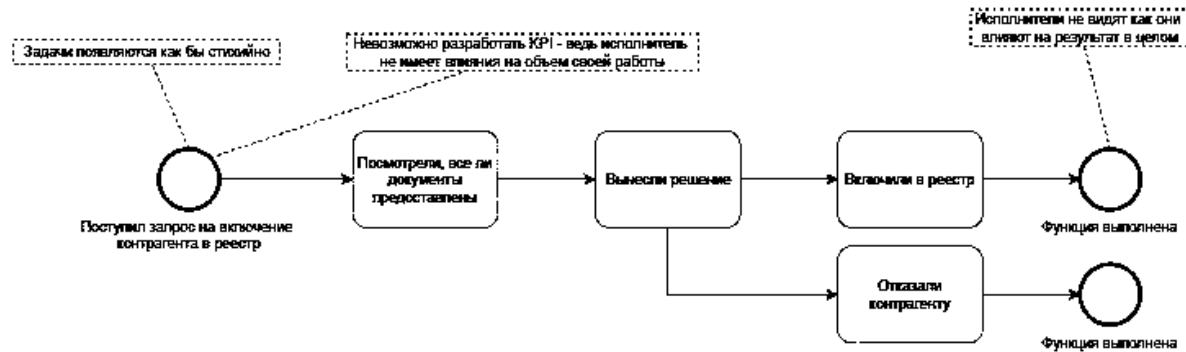


Процессы как  
звенья цепи

---

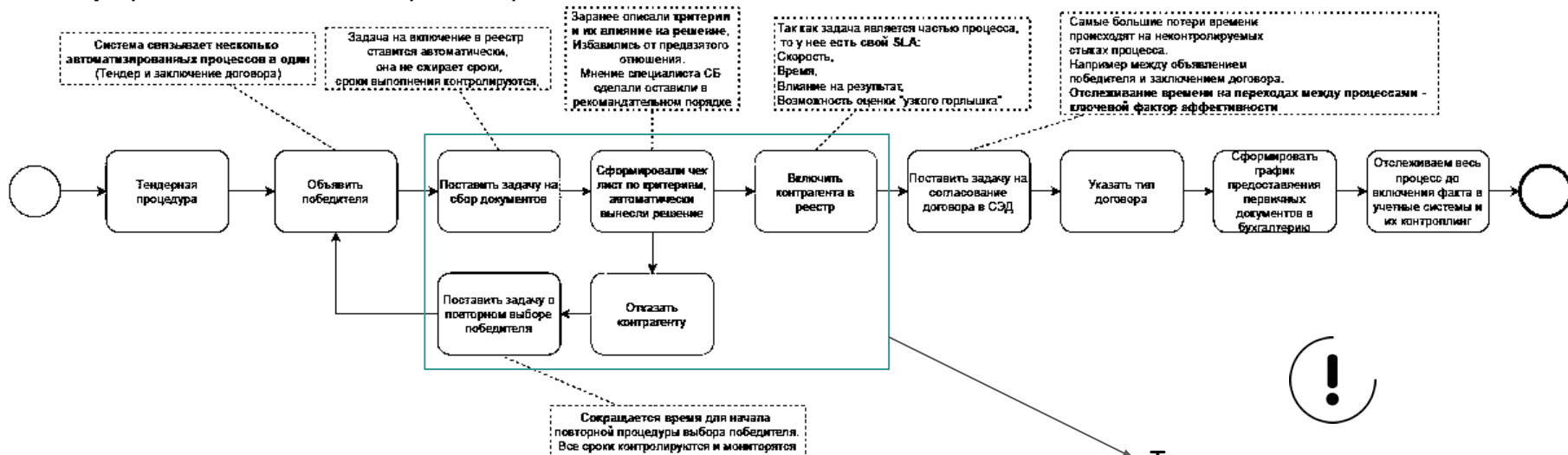


## Функции: включить контрагента в реестр





## Процесс: Заключение договора с контрагентом

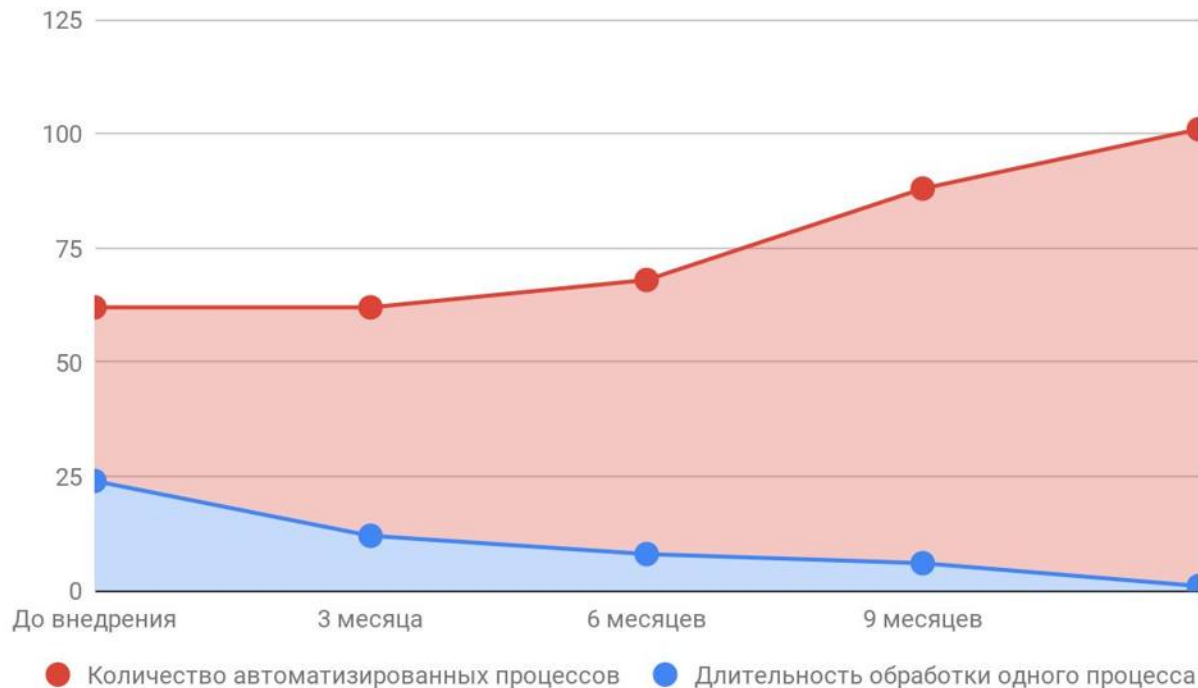


Только часть процесса





# Сокращение времени обработки процессов

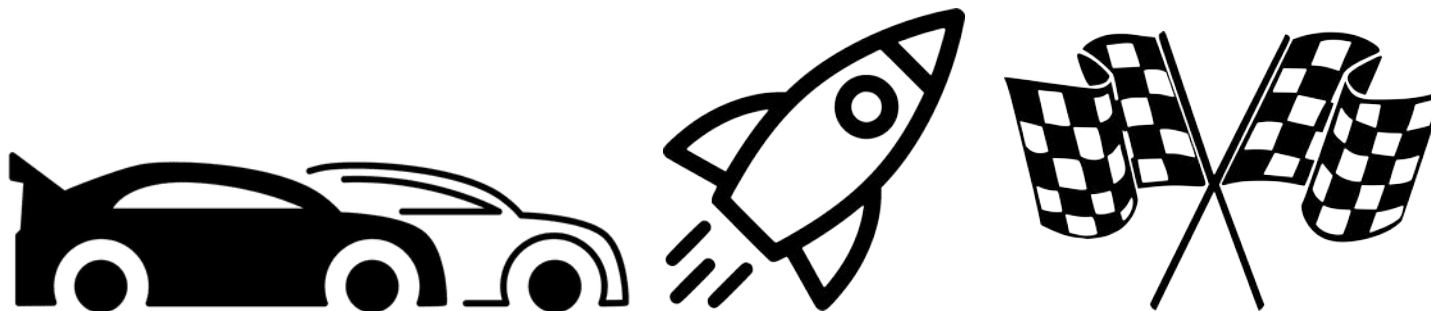


# Основная задача Фабрики

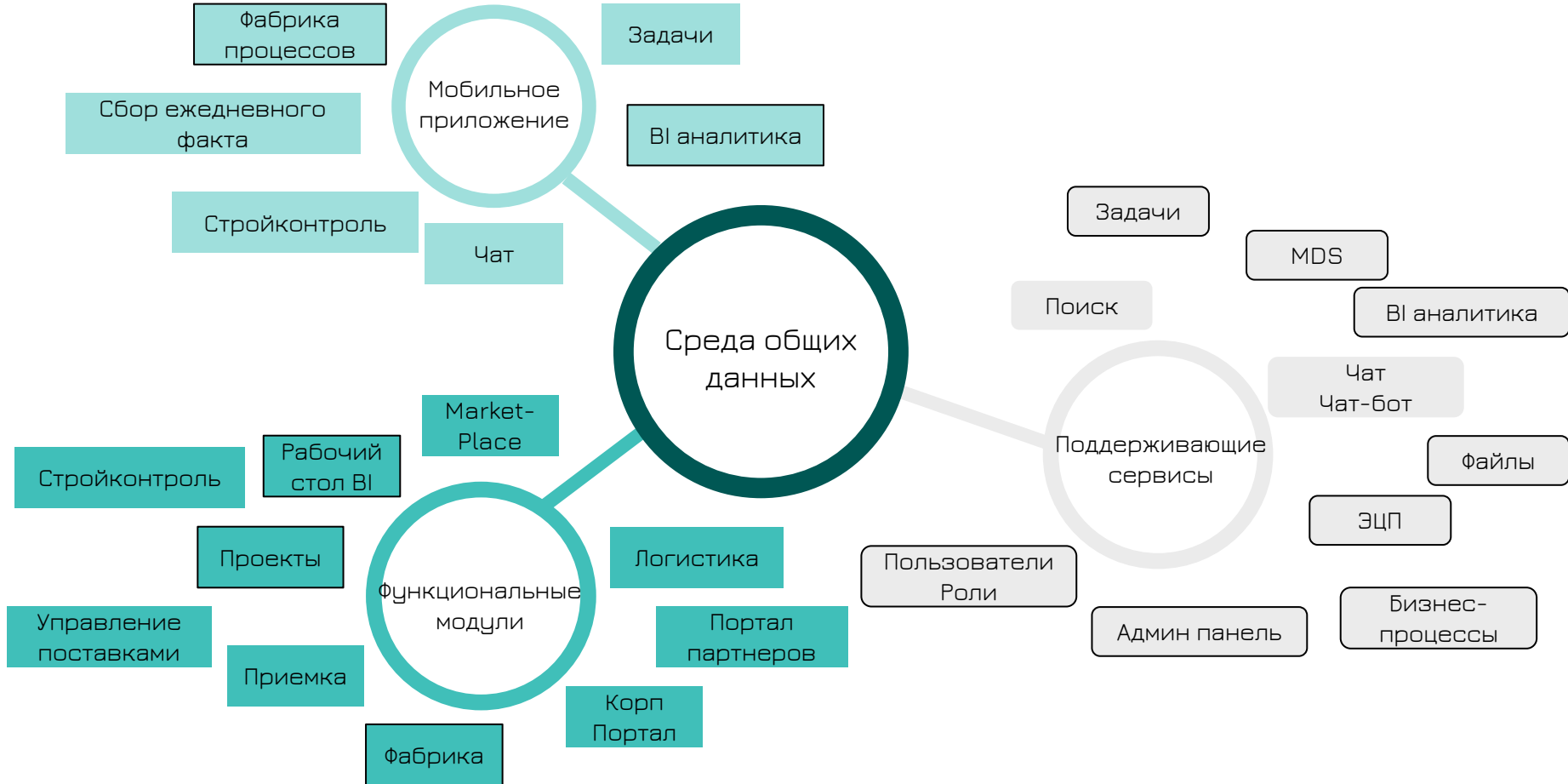


## Обгон конкурентов в цифровизации

Фабрика позволяет **автоматизировать** быстро и много процессов, то, на что уходили годы разработки, возможно сделать за считанные недели



# Архитектура Фабрики в Экосистеме



# Какие проблемы решает

PROP  
TECH



## Классический документооборот

Все современные ЭДО рассматривают процесс как движение документа внутри компании, такие системы не позволяют установить причинно-следственные связи внутри компании, сжирают огромное количество времени инициацию “случайно” появившихся процессов.



## Есть ПО но нет Дирижера

В компании есть множество различных программных продуктов, но нет дирижера который бы ими управлял и взаимоувязывал друг с другом



## Ощущение что результаты будут еще только через год

У вас множество идей, но вы боитесь их реализовывать потому что считаете что для этого понадобится слишком много усилий и отвлечений людей



## Проблема “Узкого Горлышка”

В компании есть люди которые замыкают на себе принятие большого количества оперативных решений



## Неосознанность

Вы видите название отдела, но не знаете, что он делает

# Как решаем проблемы

---

PROP  
TECH



BPM меняет классические иерархические вертикальные связи на горизонтальные, **убирает барьеры между отделами**

Связывает воедино все процессы организации выявляет весь **путь создания добавленной стоимости**

Все участники позиционируются **на результат процесса**, а не на свой функционал

BPMС учитывает интересы каждого участника

Создает понятные сервисы и триггеры для каждого участника процесса

Учитывает **связь с предшествующими и последующими процессами**, для увеличения скорости бизнеса

Бизнес процесс включается в модуль отвечающих за бизнес-логику выполнения процессов, Далее происходит обвязка исполняемым кодом различных сервисов

# Результаты

PROP  
TECH



## СКОРОСТЬ

Повышается скорость бизнеса вместе с повышением скорости автоматизации.



## ЭФФЕКТИВНОСТЬ

Автоматизировать ежедневные действия и высвободить до 40% рабочего времени персонала



## РЕИНЖЕНИРИНГ

Выявить и заменить неэффективную, или устаревшую методику



## ЦИФРОВОЙ ДВОЙНИК

Связывает воедино все процессы организации, выявляет весь путь создания добавленной ценности



## РЕГЛАМЕНТАЦИЯ

Все бумажные регламенты в прошлом, правила работы устанавливаются на уровне ПО и не допускают ошибок



1. 2 недели на автоматизацию процесса, 1 день на изменение
2. Принципиально отличается от ВСЕХ ЭДО: не заявка ходит по процессу (согласовывается), а специальный токен который генерирует новые задачи для всех подразделений. (пример: в отличии от классического ЭДО, Фабрика может на основании согласованного договора на аренду сгенерировать задачи на передачу актов в бухгалтерию и список документов по исполнителям)
3. Задачи внутри процессов назначают не руководители, а система
4. Связывает воедино все учетные системы, формируя по заданной логике сигналы и события из учетных систем для продвижения или изменения процесса
5. НЕТ полных аналогов на рынке



# Документооборот **VS** Фабрика

PROP  
TECH



Работает с **документом**

Фиксирует **изменения в документе**

Позволяет настроить процесс **только внутри жизненный цикл документа**

Определяет **порядок согласования документа**

Является **базой данных**

Работает с **информацией**

Фиксирует **изменение информации, записывает изменения адресно**

Работает в по стандартам BPM (business process management) - **формирует ценность для бизнеса**

Определяет **время и условие создания документа, порядок согласования, дальнейшие действия компании**

Является **источником для всех баз данных (BIM в том числе)**





- Единые задачи по всем ИС организации
- Легкость восприятия
- Определение приоритетных задач
- Четко измеримый SLA
- Работа с “узким горлышком”

Процесс	Название задачи	Проект	Объект	Статус	Дата план	Дата прогноз
КС	Сделать заявку на тендер	ЖК Лучи	Корпус 1	Создано	05.06.20	
КС	Подписание договора	ЖК Лучи	Корпус 1	Выполнено	05.06.20	05.06.20
КС	Согласование с технадзором	ЖК Лучи	Корпус 1	Отменено	05.06.20	
Заявка на пропуск	Заявка на пропуск			Создано	05.06.20	

# Задачи в WEB

PROP  
TECH



- Быстрый просмотр
- Моментальное выполнение
- Прозрачность маршрута

**Задачи** создать задачу создать документ

Фильтры: Название Дата плановая Дата прогнозная Процесс Статус Проект Объект

**ЗАДАЧИ**

Процесс	Название	Проект	Объект	Статус	Дата план	Дата прогноз	Комментарий
КС	Сделать заявку на тендер	ЖК Лучи	Корпус 1	Создано	05.06.20		нужно срочно
КС	Подписание договора	ЖК Лучи	Корпус 1	Выполнено	05.06.20	05.06.20	подготовить в 3х экземплярах
КС	Согласование с технадзором	ЖК Лучи	Корпус 1	Отменено	05.06.20		Заявку отменили
Заявка на пропуск	Заявка на пропуск			Создано	05.06.20		
Заявка на пропуск	Заявка на пропуск			Создано	05.06.20	05.06.20	Будет на машине.

**Пропуск**

Ответственный: Павлов П.П.

Посетитель: Алексеев П.П.

Помещение: 209

**Информация**

Номер пропуска:

Файл:

**Действия**

Отменить

Выполнено

# Гибкая настройка

PROP  
TECH



- Настройка процесса может осуществляться внутренними подразделениями
- Гибкая настройка, имеет все возможные варианты событий
- Привязывается к любым событиям ИС заказчика

PropTech

НОВЫЙ ПРОЕКТ

Общие

События

Процессы

Пользователи

Справочники

## Настройка процесса Контроль КС

Фильтры

ЗАДАЧИ НАСТРОЙКА ЗАДАЧИ

Оформировать даты контроля по объекту на месяц

**Основные настройки**

Важность

**Настройка ответственных по задаче**

Исполнитель

Контролер

Наблюдатель

**Условия создания задачи**

Процесс  Задача  И/ Или

Событие  Документ

Атрибуты задачи

Атрибуты документа

Только польз. событ.

**Календарь (повтор)**

начало: дата из кал. Рабочий

Месяц число месяца: 10

Неделя Дни недели

Квартал число квартала: 10

Год месяц  число месяца: 10

**Условия выполнения задачи**

Документ  И

Процесс  Или

Задача  И/ Или

Условие  Атрибут  И/ Или

Срок выполнения

10 дней Рабочий

Да/ Нет  Значение

Да/ Нет / Равно/ Больше/ Меньше

**Настройка атрибутов по задаче**

Обязат. Запрет редактирования

Название  Тип  Справочник  Значение

**Настройка атрибутов из документа**

Обязат. Запрет редактирования

Название  Тип  Справочник  Значение

Через 5 дней до

Через 5 дней после

# Быстрый мониторинг

PROP  
TECH



- Позволяет выявить узкие места процесса
- позволяет быстро рассчитать SLA
- Быстрая оценка загруженности сотрудников

## Мониторинг процессов

Фильтры

Название процесса	Статус	Дата/ Время начала	Дата/ Время окончания	Задач
КС	Активный	10.06.20 10:00		3
КС	Архив	10.05.20 10:00	30.05.20 10:00	15
КС		10.01.20 10:00	30.01.20 10:00	15

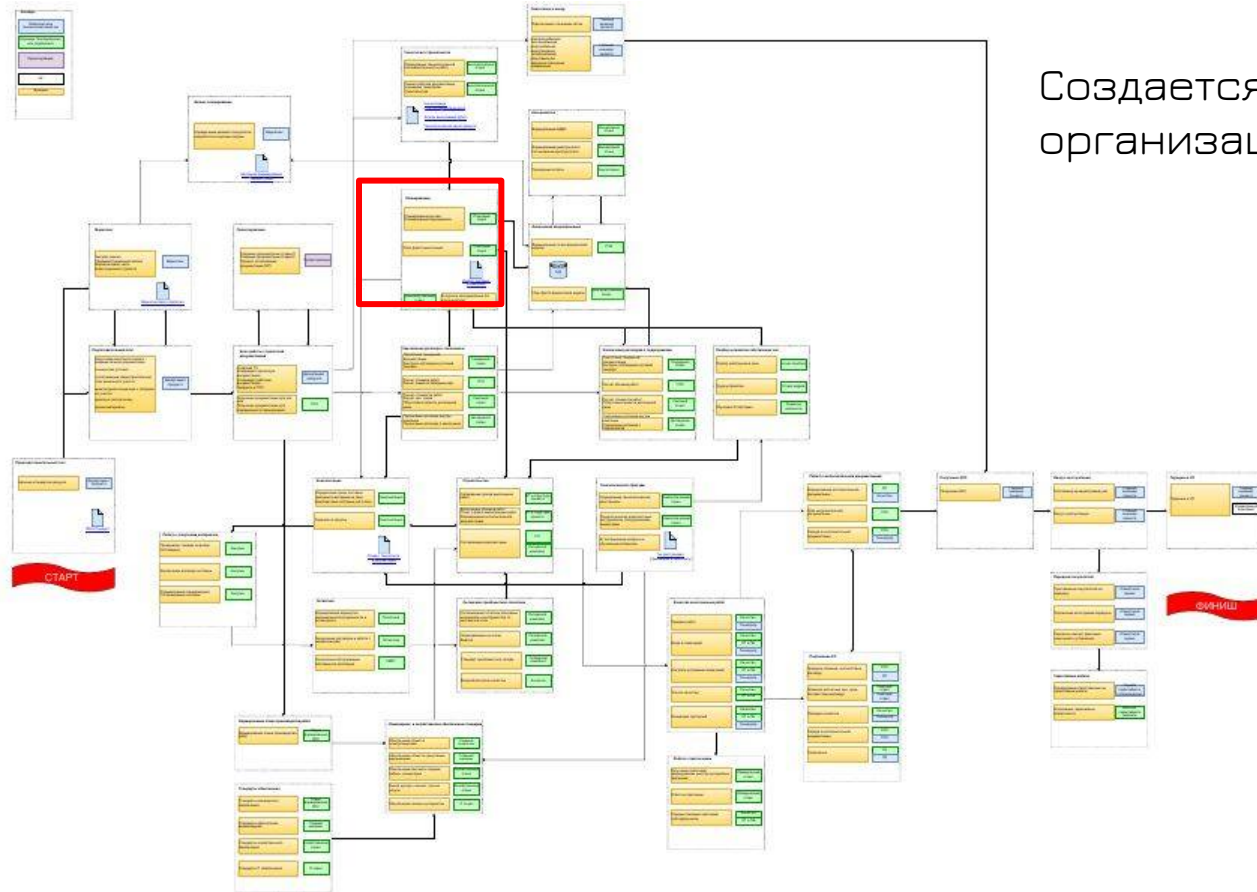
### Задачи процесса

Процесс: Контроль КС Фильтры

Дата начала: 10.06.20  
Статус: Активный

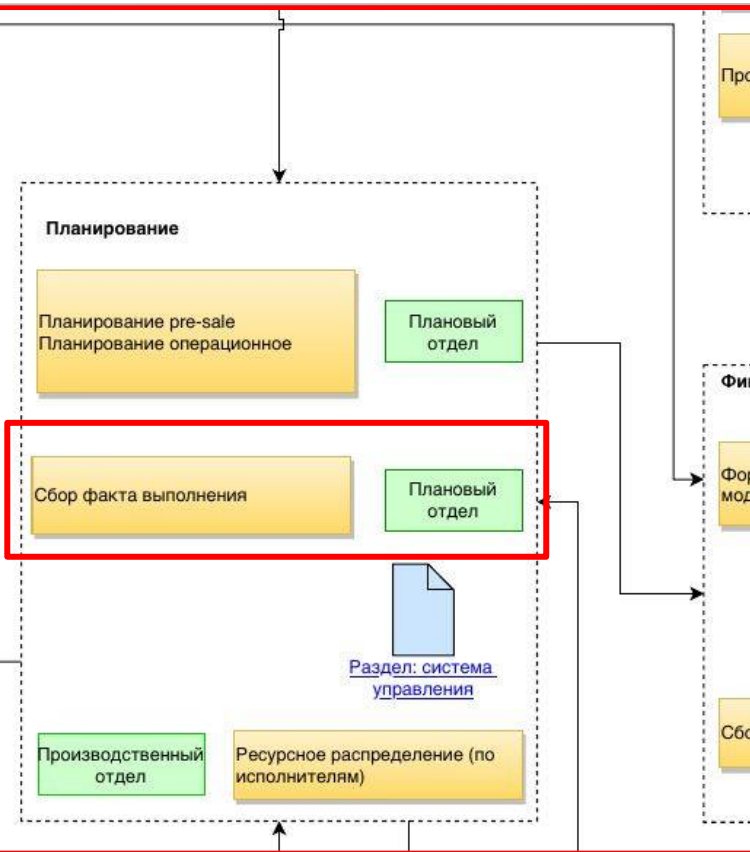
Задача	Дата начала	Дата окончания	Исполнитель	Статус	Время выполнения
Заключение дого...	01.07.20 10:30		Иванов Иван Иванович	Назвачена	
Контроль дат	25.06.20 10:30	26.06.20 13:30	Иванов Иван Иванович	Выполнена	1 д 3 ч
Внести даты	10.06.20 10:30	10.06.20 12:30	Иванов Иван Иванович	Выполнена	2 ч

# Информационная модель



Создается процессная модель  
организации

# Отслеживание всей цепочки создания ценности

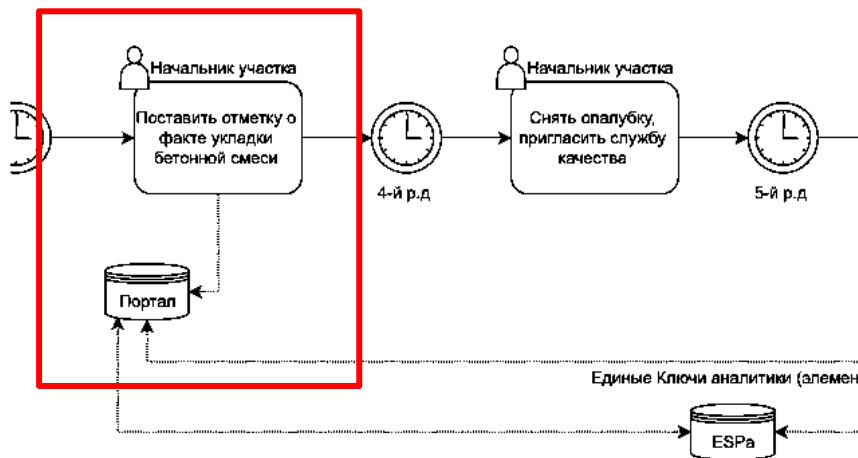


Создается процессная модель организации

Детализируется от задач для каждого отдела



Объемы до 7 дней (ЭТАЖ/СЕКЦИЯ ВЕРТИКАЛ ИЛИ ГОРИЗОНТАЛ)



Создается процессная модель организации

Детализируется от задач для каждого отдела

до квантов работ каждого из участников процесса

Которые служат основой автоматизации на портале, используя шаблоны моделирования процессов



Создается процессная модель организации

Детализируется от задач для каждого отдела

до квантов работ каждого из участников процесса

Которые служат основой автоматизации на портале, используя шаблоны моделирования процессов

Превращаясь для пользователя в легкую игрушку в любом бизнес процессе



# Автоматическая генерация множества процессов от одного события

